

**Para aparcamientos para uso particular, público e industrial.**

Accionadores de barreras electromecánicas 24 Vdc, velocidad regulable y antiplastamiento. Uso intensivo.

**Cuatro versiones: hasta 4 metros (WIL4, WIL4I), hasta 6 metros (WIL6, WIL6I).**

**Caja completamente en acero galvanizado y pintado o de acero inoxidable AISI 304 (WIL4I, WIL6I).**

**Central incorporada,** desmontable para un cableado y mantenimiento cómodos.

**Fácil de instalar:** montaje del mástil a derecha o izquierda indistintamente.

**Fácil de equilibrar:** regulación lineal del muelle.

**Funcionamiento si falta corriente** con baterías recargables que se montan adentro. Fines de carrera para la etapa de desaceleración durante la apertura y el cierre, regulables mecánica y electrónicamente.

**Velocidad regulable electrónicamente:** WIL4 con tiempo mínimo de apertura de 3,5 segundos, WIL6 de 5 segundos.

**Seguridad antiplastamiento** en apertura y cierre.

**Perfil del mástil de aluminio pintado:** fijación fácil de las luces de señalización y de la banda neumática.

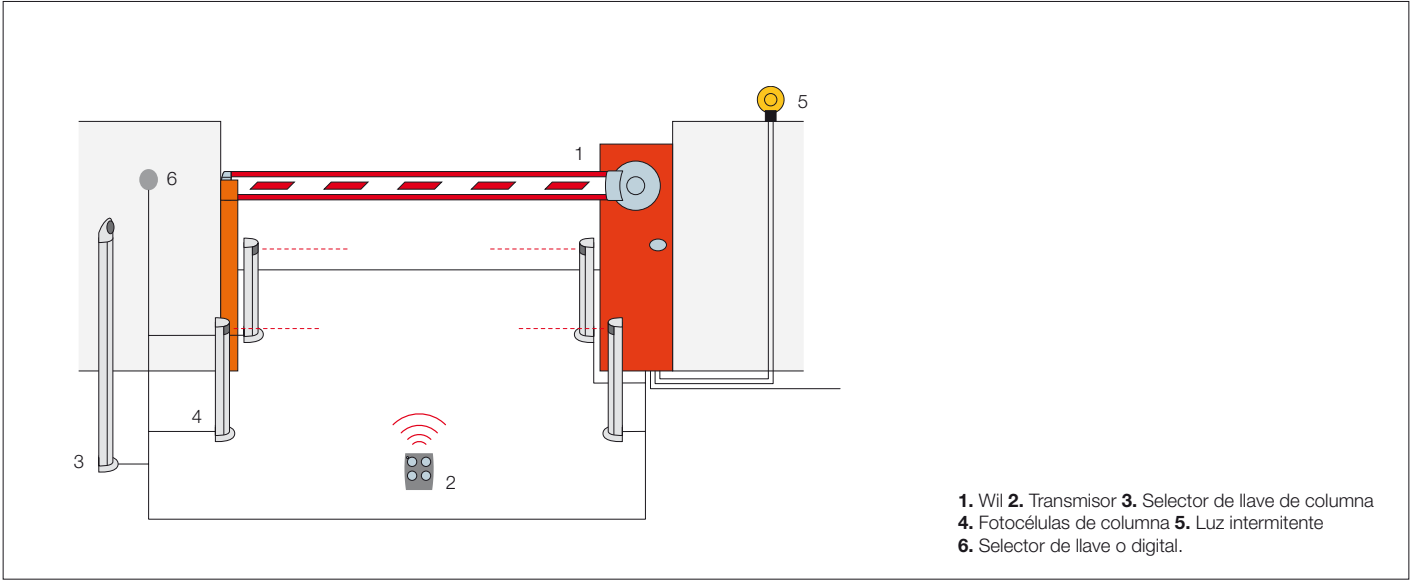
**Led de señalización:** gran eficiencia y duración.

**Desbloqueo con llave, fácil y protegido.**

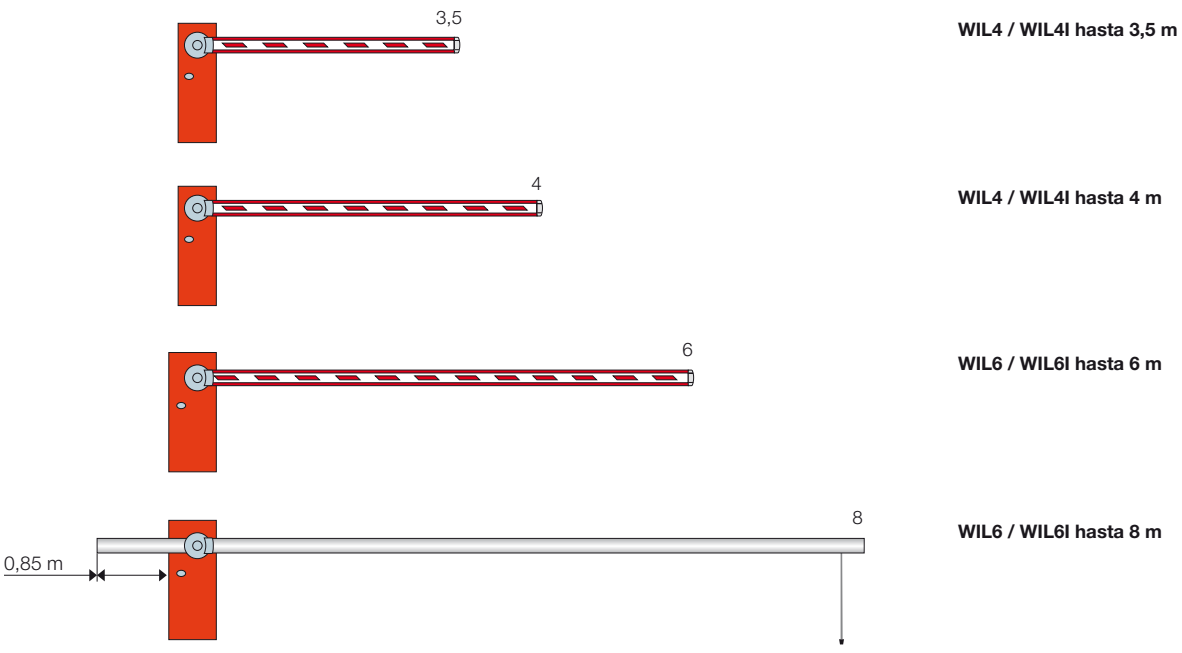
Código	Descripción
<b>WIL4</b>	Para mástiles de hasta 4 m, irreversible 230 Vac, motor 24 Vdc, con caja de acero galvanizado y pintado
<b>WIL4I</b>	Para mástiles de hasta 4 m, irreversible 230 Vac, motor 24 Vdc, con caja de acero inoxidable satinado
<b>WIL6</b>	Para mástiles de hasta 6 m, irreversible 230 Vac, motor 24 Vdc, con caja de acero galvanizado y pintado
<b>WIL6I</b>	Para mástiles de hasta 6 m, irreversible 230 Vac, motor 24 Vdc, con caja de acero inoxidable satinado

**Características técnicas**

Código	WIL4 - WIL4I	WIL6 - WIL6I
<b>Datos eléctricos</b>		
Alimentación (Vac 50/60 Hz)	230	
Absorción (A)	1,1	0,6
Potencia (W)	300	360
<b>Performance</b>		
Tiempos de apertura mín. (s)	3,5	5
Par (Nm)	140	200
Ciclo de trabajo (%)	80	
<b>Datos dimensionales y generales</b>		
Grado de protección (IP)	54	
Temp. de servicio (°C Min/Máx)	-20 ÷ +50	
Dimensiones (mm)	320x220x1000 h	420x220x1050 h
Peso (kg)	46	54



### Límites de empleo



### Longitud barrera (m)

En los mástiles redondos no pueden aplicarse accesorios (sólo WA11).

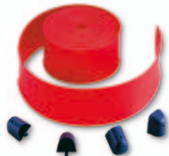
## Accesorios para WIL4 / WIL4I



**WA1**  
Mástil de aluminio pintado blanco 36x73x4250 mm.  
Uds./paquete 1



**WA25**  
Unión giratoria para mástiles rectangulares de hasta 4 m.  
Uds./paquete 1



**WA2**  
Paquete 8 m de goma de protección antichoque roja con tapones de cierre para mástil WA1.  
Uds./paquete 1



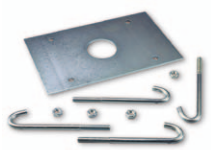
**WA14**  
Articulación para mástiles WA1 (de 1950 mm a 2400 mm).  
Uds./paquete 1



**WA3**  
Mástil de aluminio tubular pintado blanco Ø 70x4250 mm, para aplicaciones en zonas de fuerte viento. Sólo con WA11.  
Uds./paquete 1



**WA4**  
Unión para mástil WA3.  
Uds./paquete 1



**WA15**  
Base de cimentación con grapas.  
Uds./paquete 1

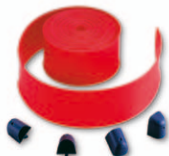
## Accesorios para WIL6 / WIL6I



**WA21**  
Mástil de aluminio pintado blanco 36x94x6250 mm.  
Uds./paquete 1



**WA22**  
Mástil componible, con unión, de aluminio pintado 36x94x3125 mm blanco.  
Uds./paquete 2



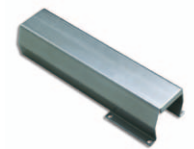
**WA6**  
Paquete 12 m de goma de protección antichoque roja con tapones de cierre para mástil WA21, WA22.  
Uds./paquete 1



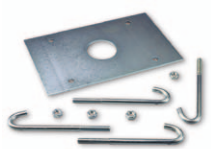
**WA24**  
Mástil tubular telescópico de aluminio pintado blanco, longitud máx. 8 m, con apoyo móvil WA12, contrapeso y unión. Dimensiones exteriores máximas para el transporte 6 metros. Véase esquema pág. 79.  
Uds./paquete 1



**WA7**  
Mástil de aluminio tubular pintado blanco Ø 90x6250 mm para aplicaciones en zonas de fuerte viento. Sólo con WA11  
Uds./paquete 1

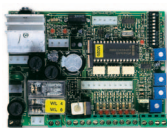


**WA8**  
Unión para mástil WA7.  
Uds./paquete 1



**WA16**  
Base de cimentación con grapas.  
Uds./paquete 1

## Accesorios comunes



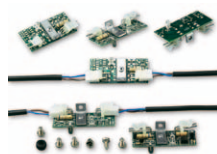
**WA20**  
Central de recambio.  
(precio: v. lista de los  
recambios)



**CARICA**  
Tarjeta enchufable para  
cargador de baterías.  
Uds./paquete 1



**B12-B**  
Baterías 12 V, 6 Ah.  
Uds./paquete 1



**WA9**  
Paquete Leds  
de señalización por  
intermitencia, cableados,  
para mástiles WA1,  
WA21 y WA22.  
Uds./paquete 6



**WA10**  
Franjas rojas adhesivas  
reflectantes.  
Uds./paquete 24



**WA13**  
Rastrillera de aluminio  
de 2 m para mástiles  
WA1, WA21 y WA22.  
Uds./paquete 1



**WA11**  
Apoyo regulable  
para mástiles.  
Uds./paquete 1



**WA12**  
Apoyo móvil  
para mástiles.  
Uds./paquete 1



**PO**  
Estribo de soporte para  
fotocélulas Bf, FE.  
Uds./paquete 4

## Sistemas de mando aconsejadas



**ON2**  
Transmisor 433,92 MHz  
de 2 canales.  
Uds./paquete 10



**FLO2R-SC**  
Transmisor 433,92 MHz  
de 2 canales.  
Uds./paquete 10



**OXI**  
Receptor enchufable.  
Uds./paquete 1