

ACCIONADOR ELECTROMECHANICO INTEGRADO EN PUERTAS BATIENTES **MAGIC**

EN TESTED _230Vac_ Encoder



Para todo tipo de puertas batientes residenciales tanto de hierro como de aluminio, con una longitud máxima de hoja de 2,5 mts.

- _ **Hermético.** El hermetismo de la instalación garantiza una total estanqueidad ante agentes externos: agua, suciedad, ambientes salinos, etc.
- _ **Estética mejorada.** Las formas originales de la puerta permanecen intactas, al no estar visibles ninguno de los elementos mecánicos.
- _ **Fácil montaje.** Montaje sencillo y fácil mantenimiento, lo que garantiza un uso continuado, de calidad y con un ahorro significativo en costes de instalación.
- _ Sin límites en cuanto al grado de apertura.
- _ Con sistema de seguridad antiatrapamiento.

MAGIC KITS

MAGIC 1

_Kit cancela doble MAS210F

Accionador MAS210F (2 unds.)

Cuadro AEP20PIL (1 und.)

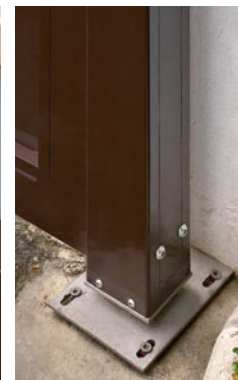
Herrajes hierro AMA02 (2 unds.)

Fotocélula LECP (1 und.)

Receptor RTPSH250 (1 und.)

Emisores SOL2 (2 unds.)

* Ejemplo de kit. Consultad para más opciones de kits



_Otros accesorios

Teclados, electrocerraduras, lámparas destellantes, bandas de seguridad, bucles magnéticos, semáforos,...

KIT MAGIC 1

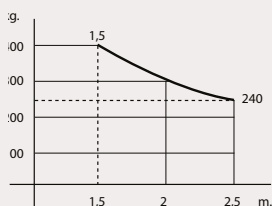


INFORMACIÓN TÉCNICA

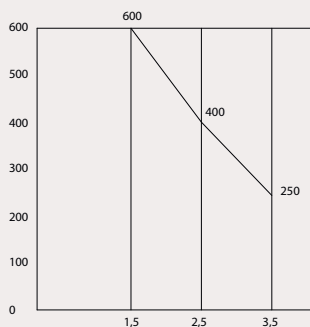
	MAS210	MAS210F	MAS251	MAS250F
Alimentación	230 V / 50 Hz			
Intensidad	1 A	1 A	1,3 A	1,3 A
Potencia consumida	230 W	230 W	300 W	300 W
Condensador	5µF	5µF	8 µF	8 µF
Par disponible	220 Nm	220 Nm	450 Nm	450 Nm
Desbloqueo	Electrocerradura	Llave bombillo	Electrocerradura	Llave bombillo
Bloqueo	No	En apertura y cierre	No	En apertura y cierre
Grado de protección	IP54	IP54	IP50	IP50
Factor de uso	20 maniobras / hora		25 maniobras / hora	20 maniobras / hora
Tiempo apertura (90°)	12 seg.			
Sistema de seguridad	Encoder			
Paro suave	Electrónico			
Temperatura de servicio	-20° a +60°			
Dimensiones marco exterior	100x100			
Peso	13 kgs.		15 kgs.	

LÍMITES DE UTILIZACIÓN

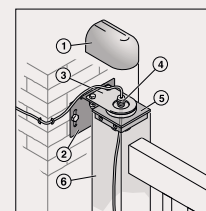
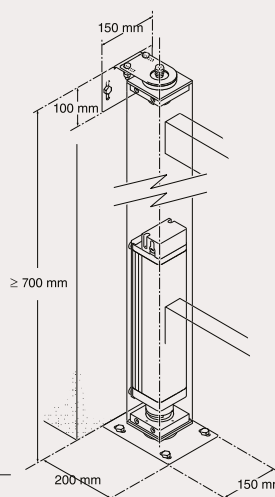
Peso máx. puerta por hoja (kgs.)



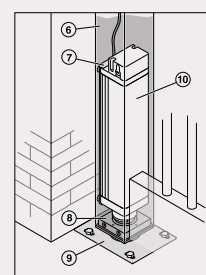
Longitud máx. puerta por hoja (mts.)



MAS251



- 1.- Cubreaguas
- 2.- Fijación pared
- 3.- Pivote superior ajustable
- 4.- Prensaestopas
- 5.- Casquillo - tapa superior
- 6.- Perfil hierro 100x100x4 mm



- 7.- Placa de adaptación (perfil de hierro)
- 8.- Casquillo - tapa inferior
- 9.- Placa base con bulón
- 10.- Accionador MAGIC (interno)

Valores orientativos

La forma de la puerta y la presencia de fuerte viento, pueden variar notablemente los valores de los gráficos.

Es imprescindible montar electrocerradura en puertas superiores a 1,8 mts.