

PUERTAS CORREDERAS
modelo **FINA**



El modelo **FINA** ha sido diseñado para ofrecer una imagen del acceso moderno y funcional sin perder por ello solidez. Es el modelo idóneo para aquellos accesos en los que queremos garantizar unos niveles medios de estanqueidad pero con una visión limpia del interior ya que la perfilería tiene unas medidas finas de 24 x 36 mm. Recomendado para todo tipo de entradas que estén en contacto directo con la calle como por ejemplo farmacias, restaurantes, tiendas.

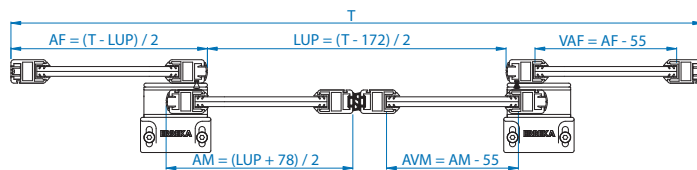
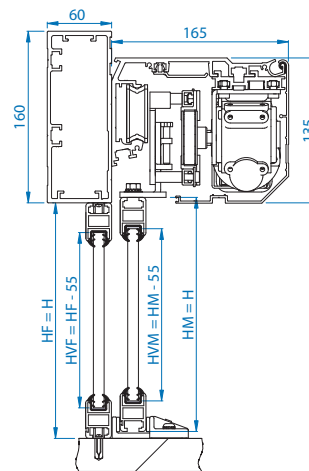
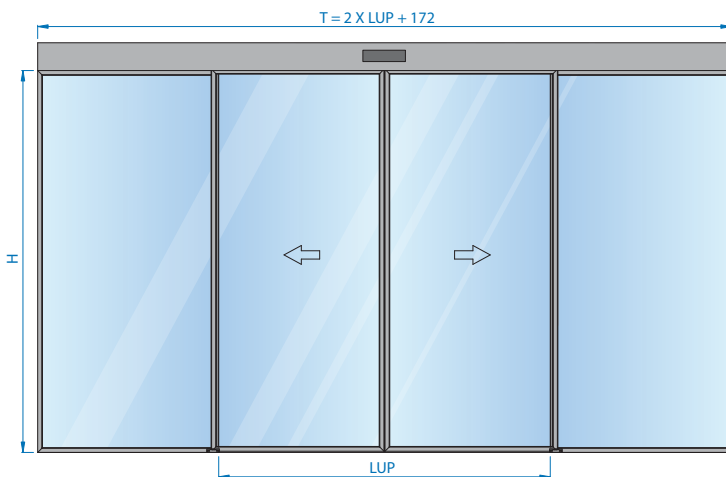
Este modelo permite una instalación sencilla ya que se utiliza el mismo perfil para las funciones de marco, guía y alojamiento para enganche de las hojas móviles. La unión entre marcos se realiza mediante escuadras, facilitando así el montaje. Se incorpora un perfil de tapa embellecedor que se fija mediante clipado (por presión) en la posición de solape.

Esta perfilería admite vidrios desde 3 + 3 hasta 6 + 6 con gomas en "U" de acristalado específico para cada espesor. De esta manera se garantiza una fijación estable del vidrio en todos los casos.

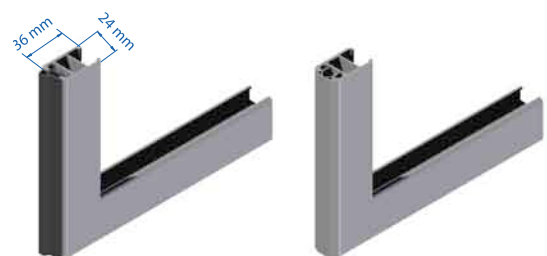
Las gomas de encuentro entre hojas proporcionan una buena estanqueidad a la perfilería. En el caso de sólo hojas móviles se proporciona un perfil de solapado que se fija a la pared y al que se le colocan burletes para seguir garantizando una buena estanqueidad.



PERFILERÍA FINA



MARCO FINA



CONFIGURACIONES

OPERADORES	NÚMERO DE HOJAS	ACABADOS	
Universal	1 móvil + 0 fijas	Lacado: todos los colores RAL.	
	2 móviles + 0 fijas		
Ertain	1 móvil + 1 fija		Anodizados: plata, bronce, negro, oro mate, titanio y anodizados especiales
	2 móviles + 2 fijas		
Telescopic	4 móviles + 0 fijas		
	4 móviles + 2 fijas		
	2 móviles + 1 fija		